

NOUVEAU en 2009

Un très **GRAND VOLUME** ISOTHERME pour Bovins en stabulation

Abreuvoir **isotherme** avec paroi double en Polyéthylène Haute Densité, pour installation au sol.

Longueur 2,30 m, contenance 150 litres.

Isolation optimale permettant de maintenir l'eau **hors gel en hiver et fraîche en été**. Paroi **isotherme** garantissant une bonne rigidité de l'ensemble.

Cuve conique avec bonde de vidage ultra rapide, actionnée par un levier au dessus de l'eau, ce qui **évite de plonger les mains dans l'eau pour vider l'abreuvoir**.

Flotteur de série : **1 Maxiflow** Suevia assurant un débit jusqu'à 40l/min.

ou en option : installation **jusqu'à 3 flotteurs** haut ou bas débit dans le cas de récupération de l'eau tempérée issue du pré-refroidisseur du tank à lait.

Accès facile pour réglage ou maintenance du flotteur par le capot de protection démontable sans outillage.

Trop plein situé sur le levier de la bonde de vidage

Possibilité d'installation du kit flotteur antigel, réf 131.0521 sur le flotteur.

Support pour tuyau d'écoulement (tuyau non fourni à prévoir au besoin sous la bonde de vidange)



Référence 130.6523

Dimensions abreuvoir :

Longueur 230 cm

Largeur 70 cm

hauteur 57 cm

hauteur au capot 77.5 cm

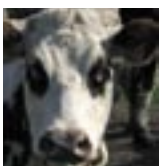
Référence	Désignation
130.6523	Abreuvoir isotherme Mod. 6523
131.0738	Flotteur basse pression Mod.738
131.0700	Flotteur gros débit MAXIFLOW Mod. 700
131.6069	Résistance électrique Mod. 6069, 24 V, 180 W
101.0861	Câble chauffant Mod.861
201.001	Transformateur 230/24V, 200 VA
201.002	Transformateur 230/24V, 400 VA
131.0521	Kit flotteur antigel R3/4, Mod. 521
101.1099	Bande Aluminium - rouleau de 50m
101.0389	Thermostat d'ambiance



ALLAITANTES

SUEVIA

LAITIERES



3 possibilités :

Mise hors gel maximale

option 1 : Résistance électrique à monter directement dans le bac. Modèle 6069 (réf.131.6069) 24 V, 180 w. Alimentation électrique par transformateur (réf. 201.001 en 200 VA ou réf. 201.002 en 400 VA). Déclenchement à distance possible à l'aide d'un thermostat réf.101.0389.

Pour la protection hors gel de l'arrivée d'eau, ajouter un **câble chauffant** (réf.101.0861) 24 V, longueur 2m. Raccordement du câble en parallèle avec la résistance de l'abreuvoir. Avant d'installer un câble chauffant sur un tuyau en PE, bien vérifier que le PE est utilisable pour eau chaude et froide. Pour favoriser une meilleure répartition de la chaleur, il est conseillé de recouvrir le tuyau PE par une bande aluminium (réf.101.1099) avant la pose du câble.

option 2 : antigel par "goutte à goutte". **Kit flotteur antigel R^{3/4}**, modèle 521 (réf.131.0521) à monter sur le flotteur. Principe : en cas de gel, un clapet s'ouvre automatiquement et fait couler un filet d'eau. Le volume d'écoulement est réglable selon l'intensité du risque de gel. L'écoulement continu du robinet du kit flotteur permet à l'eau du bac d'être en mouvement et de ne pas être prise par la glace.

option 3 : raccordement à un réchauffeur d'eau réf.300/303/313/312 voir page 14 et 15